

**ASAMBLEA  
EXTRAORDINARIA  
MAYO 2020**

# TEMAS

- Presentación Directiva Nacional
- Seguro de Salud.
- Bienestar
- Otros


# DIRECTIVA NACIONAL

2020-2021

## PRESIDENTA

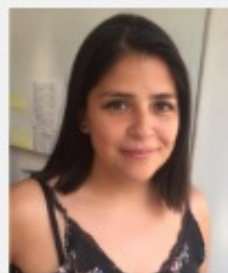


Javiera García Lizama

 javieragarcia@corfo.cl

 (56) 2 2631 8544

## SECRETARIA



Paula Valdés Echeverría

 paula.valdes@corfo.cl

 (56) 2 2862 4305

## TESORERA



María Elizabeth Díaz


 maria.diaz@corfo.cl

 (56) 2 2570 4961

## DIRECTORA



María Teresa Orsola


 morsola@corfo.cl


 (56) 2 2862 4393

## DIRECTOR



Mauricio Bulnes Carrasco

 mbulnes@corfo.cl

 (56) 2 2631 8685

# ANTECEDENTES

- Déficit presupuestario anual superior a \$380.000.000.
- Vencimiento del contrato del seguro de salud el 31 de mayo.
- Licitación nuevo seguro declarada desierta.

# RECURSOS FONDO BIENESTAR

## PROYECCIÓN INGRESOS 2020

INGRESOS	PPTO PROYECTADO 2020	EJECUTADO ABRIL	PROYECCIÓN FINAL	
OTROS	\$ 69.000.000	\$ 29.291.330	\$ 61.447.330	
APORTE FISCAL	\$ 120.000.000	\$ 111.692.483	\$ 120.977.483	
CCAF LOS ANDES (CCRR SUR)	\$ 228.000.000	\$ -	\$ 229.054.835	
BAHÍA INGLESA	\$ 53.000.000	\$ 37.208.500	\$ 39.208.500	\$ -13.791.500
ESTADIO LAS CONDES	\$ 461.000.000	\$ 50.935.568	\$ 97.765.264	\$ -363.234.736
	\$ 931.000.000	\$ 229.127.881	\$ 548.453.412	\$ -382.546.588

# ANÁLISIS PRESUPUESTARIO

## PROYECCIÓN EGRESOS 2020

EGRESOS	PPTO 2020	EJECUTADO ABRIL	MAYO	JUNIO	JULIO	AGOSTO	SEPTIEMBRE	OCTUBRE	NOVIEMBRE	DICIEMBRE	PROYECCIÓN FINAL 2020
BONOS VACACIONES	140.940.000	145.800.000	0	0	0	0	0	0	0	0	145.800.000
BONO ESCOLARIDAD	61.680.000	54.840.000	3.420.000	3.420.000	0	0	0	0	0	0	61.680.000
OTROS GASTOS	70.260.000	19.899.227	5.380.000	4.535.000	5.035.000	4.135.000	4.935.000	3.230.000	6.510.000	7.030.000	60.689.227
SEGURO MÉDICO	506.400.000	171.058.178	42.200.000	42.200.000	42.200.000	42.200.000	42.200.000	42.200.000	42.200.000	42.200.000	508.658.178
BONO FIESTAS PATRIAS	55.930.000		0	0	0	0	55.930.000	0	0	0	55.930.000
BONO NAVIDAD	72.360.000		0	0	0	0	0	0	0	72.360.000	72.360.000
BECAS	8.000.000		0	0	0	8.000.000	0	0	0	0	8.000.000
NAVIDAD (solo regalo niños)	15.430.000		0	0	0	0	0	0	0	15.430.000	15.430.000
	931.000.000	391.597.405	51.000.000	50.155.000	47.235.000	54.335.000	103.065.000	45.430.000	48.710.000	137.020.000	928.547.405

# ANÁLISIS PRESUPUESTARIO

## EGRESOS 2020

EGRESOS	PPTO 2020	EJECUTADO ABRIL	MAYO	JUNIO	JULIO	AGOSTO	SEPTIEMBRE	OCTUBRE	NOVIEMBRE	DICIEMBRE	PROYECCIÓN FINAL 2020
BONOS VACACIONES	140.940.000	145.800.000	0	0	0	0	0	0	0	0	145.800.000
BONO ESCOLARIDAD	61.680.000	54.840.000	3.420.000	3.420.000	0	0	0	0	0	0	61.680.000
OTROS GASTOS	70.260.000	19.899.227	5.380.000	4.535.000	5.035.000	4.135.000	4.935.000	3.230.000	6.510.000	7.030.000	60.689.227
SEGURO MÉDICO	506.400.000	171.058.178	42.200.000	42.200.000	25.000.000	25.000.000	25.000.000	25.000.000	25.000.000	25.000.000	405.458.178
BONO FIESTAS PATRIAS	55.930.000		0	0	0	0	0	0	0	0	0
BONO NAVIDAD	72.360.000		0	0	0	0	0	0	0	0	0
BECAS	8.000.000		0	0	0	0	0	0	0	0	0
NAVIDAD (solo regalo niños)	15.430.000		0	0	0	0	0	0	0	0	0
	931.000.000	391.597.405	51.000.000	50.155.000	30.035.000	29.135.000	29.935.000	28.230.000	31.510.000	32.030.000	673.627.405

# DÉFICIT 2020

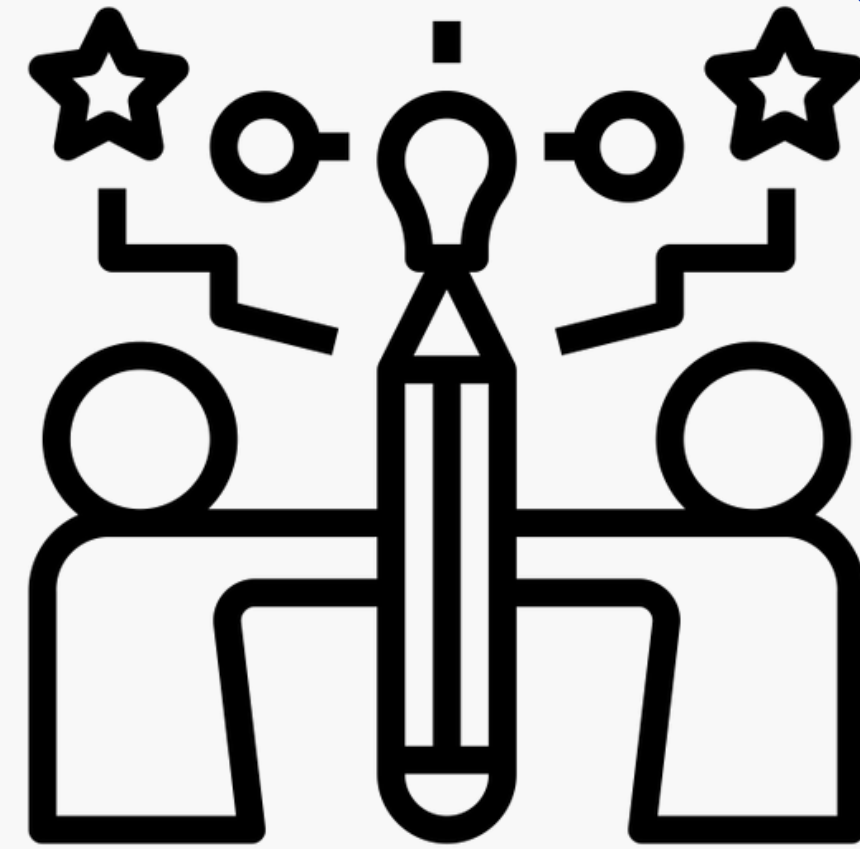
INGRESOS \$548.453.412

EGRESOS \$673.627.405

-\$125.173.993



**¿CUÁLES SON LOS  
ACUERDOS DE LA JUNTA  
DE BIENESTAR?**

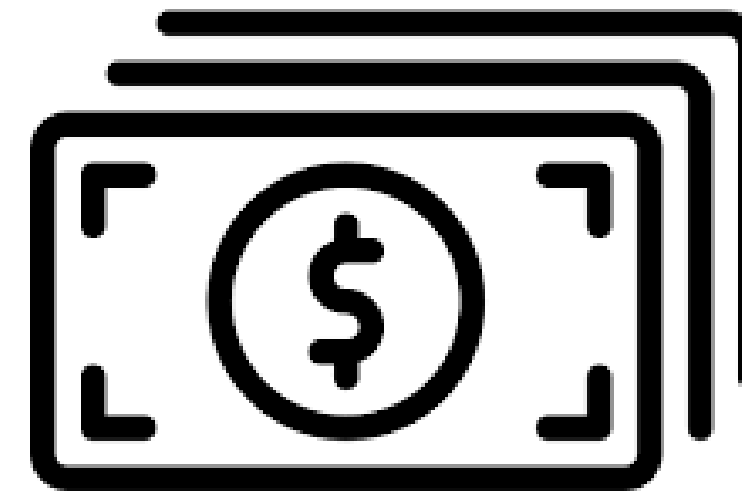




**SEGURO A TRAVÉS DE  
CONVENIO MARCO POR 2  
MESES**



**NUEVA LICITACIÓN (1  
AÑO) CON COPAGO Y 2  
POSIBLES ESCENARIOS**

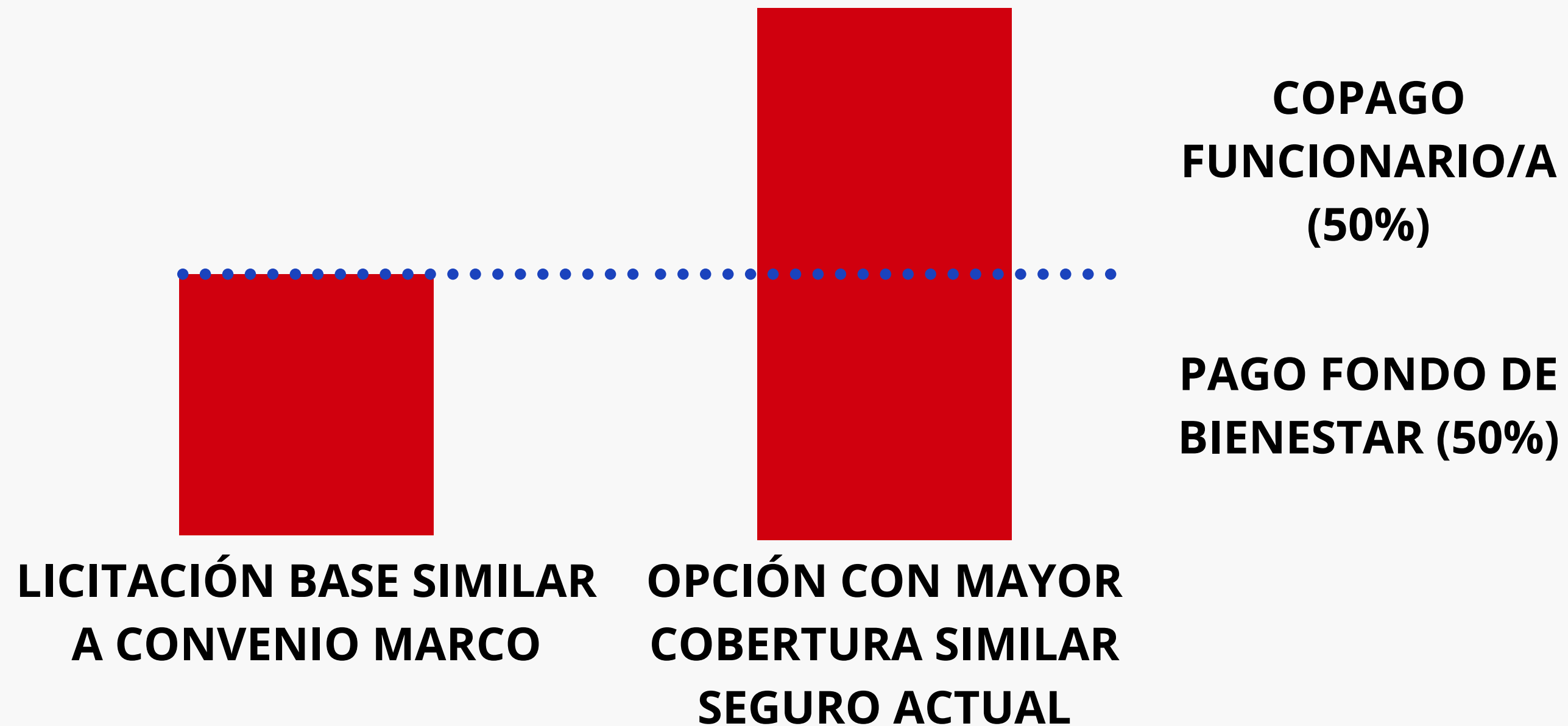


**ELIMINACIÓN DE BONO  
FIESTAS PATRIAS,  
NAVIDAD, REGALO Y  
BECAS**

Los acuerdos de la Junta de Bienestar fueron de 4 votos a favor y 3 votos en contra.  
Los 3 votos de la asociación fueron de rechazo a las propuestas.

# LICITACIÓN NUEVO SEGURO

## EN EVALUACIÓN



# SEGURO ACTUAL VS. CONVENIO MARCO

COSTO	CORFO	CONVENIO MARCO
Promedio Total Mensual	\$43.000.000	\$25.000.000
Promedio por Titular	\$48.864 UF 1,5 ; 1,7 ; 1,9 ; 2,1 Prima diferenciada	\$28.409 0,9725 UF Prima única
COBERTURAS	CORFO	CONVENIO MARCO
Salud	UF 400 x Asegurado	UF 400 x Asegurado
Catastrofico	UF 1000 x Asegurado	UF 2000 x Grupo Familiar
Vida	UF 100 x Titular	UF 50 x Titular
Dental	UF 23 x Asegurado	Sin Cobertura Costo Separado 0,3830 UF
DEDUCIBLES	CORFO	CONVENIO MARCO
Titular Solo	UF 1,2	UF 0,5
Titular + 1 Carga	UF 1,7	UF 1,0
Titular con 2 ó + Cargas	UF 2,2	UF 1,5
OTRAS CONSIDERACIONES	CORFO	CONVENIO MARCO
Preexistencias	No considera para antiguos Si considera para ingresos nuevos	No considera preexistencia
Aplicación BMI	50%	No considera BMI
Beneficiarios	Beneficiarios Fondo Bienestar Cargas Legales + Año de Gracia Polizas Voluntarias	Solo socios de Bienestar Solo Cargas Legales No permite

# SEGURO ACTUAL VS. CONVENIO MARCO

PRESTACIONES
<b>Ambulatorias</b>
Consulta Médica
Exámenes y Procedimientos
Cirugía Láser Ocular
Cirugía Ambulatoria
Medicamento Marca
Medicamento Genérico
Consulta Psiquiatría/Psicolog.
Optica (marcos, cristales)
Protesis y Ortesis
Fonoaudiología / Kinesiología

(\*) Psiquiatr/Psicol.

CORFO		
Bono / Reem	Tope UF por Evento	Tope UF Anual
75-65%	Sin Tope/ UF1	Sin Tope
75%	Sin Tope	Sin Tope
75%	Sin Tope	UF 20 x Ojo
75%	Sin Tope	Sin Tope
40%	Sin Tope	Sin Tope
50%	Sin Tope	Sin Tope
75%	UF 1	UF 24*
100%	Sin Tope	UF 2
75%	Sin Tope	UF 30
75%	Sin Tope	Sin Tope

Tope UF en conjunto Ambulatorio y Hospitalario

CONVENIO MARCO		
Bono / Reem	Tope UF por Evento	Tope UF Anual
70-50%	UF 0,5	UF 10
60-40%	Sin Tope	UF 15
60%	Sin Tope	UF 40
40%	Sin Tope	UF 15
80%	Sin Tope	
50%	UF 0,5	UF 10
70%	Sin Tope	UF 3
70%	Sin Tope	UF 15
Sin Cobertura	---	---

# SEGURO ACTUAL VS. CONVENIO MARCO

PRESTACIONES	CORFO			CONVENIO MARCO		
	Bono / Reem	Tope UF por Evento	Tope UF Anual	Bono / Reem	Tope UF por Evento	Tope UF Anual
Hospitalaria						
Día Cama	85%	Sin Tope	Sin Tope	80%-70%	UF 5-4 diarias	30 días/Sin Tope
Servicios Hospitalarios	85%	Sin Tope	Sin Tope	50%	Sin Tope	Sin Tope
Maternidad Parto Normal	95%	Sin Tope	UF 25	50%	Sin Tope	UF 15
Maternidad Parto Cesárea	95%	Sin Tope	UF 35	50%	Sin Tope	UF 20
Hospitalización Psiquiátrica	75%	Sin Tope	UF 24*	50%	Sin Tope	UF 15

(\*) Psiquiatr/Psicol.

Tope UF en conjunto Ambulatorio y Hospitalario

**¿Comentarios?**  
**¿Sugerencias?**  
**¿Consultas?**

# OTROS TEMAS

- Crisis Covid 19.
- Campañas solidarias.





**@anecor2020**



**Anecor Corfo**



**@Anecor\_Corfo**

**¡Muchas gracias!**

**WWW.ANECOR.CL**